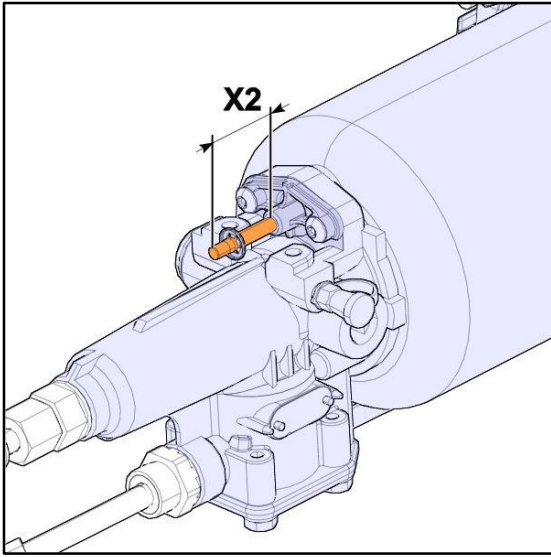




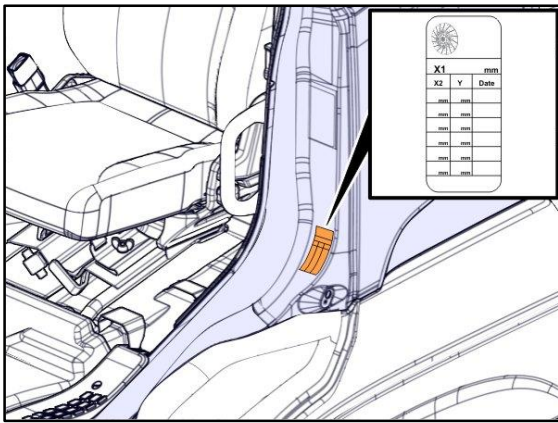
41104-3 Kiểm tra độ mòn đĩa ly hợp

CÁCH 1: Xác định độ mòn ly hợp khi đã biết giá trị X1

1. Đo độ dài X2



2. Kiểm tra giá trị X1 tại decal dán ở cửa tài xế



3. Tính toán giá trị $Y = X2 - X1$

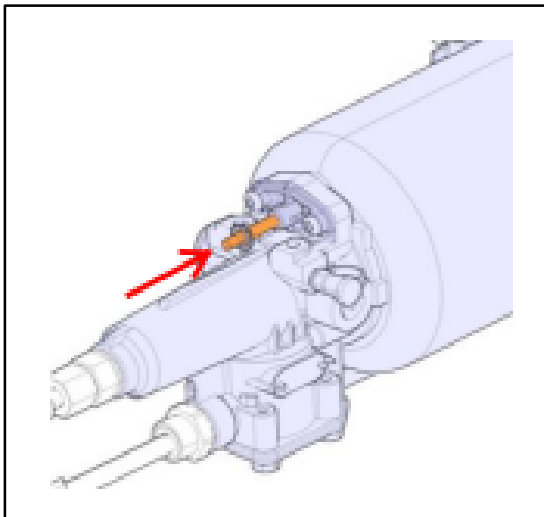
X1: giá trị đĩa ly hợp mới

X2: giá trị chỉ báo đo được sau khi đĩa ly hợp đã được sử dụng

Thông số kỹ thuật	Giá trị
Giá trị kỹ thuật cho phép về thông số độ mòn ly hợp (Y)	24 mm

4. Thực hiện công việc sau tại các điều kiện gặp phải:

Nếu giá trị Y tính toán được đạt đến giá trị Y theo thông số kỹ thuật (24mm) hoặc lớn hơn → **Thay thế đĩa ly hợp mới → Reset lại chỉ báo mòn ly hợp**





Note: Nhấn chi báo mòn bằng tay để reset
Ghi chú giá trị mới tại decal.

CÁCH 2: Xác định độ mòn của Ly hợp nếu không biết giá trị X1 tại Decal dán tại cửa xe

Giới hạn mòn hiện tại

Current wear limit

Model	MDE8		HDE11
Gearbox model	ST1006	ST1199	STO2009
	ST1306	ST1509	STO2012
Wear limit	57±1mm	61±1mm	56±1mm



Giới hạn mòn ngăn ngừa

Containment wear limit

Model	MDE8		HDE11
Gearbox model	ST1006	ST1199	STO2009
	ST1306	ST1509	STO2012
Wear limit	47mm	45mm	42mm

KL: Nếu chiều dài (A) lớn hơn giới hạn mòn ngăn ngừa → Cần thay đĩa ly hợp mới

